

Guia informativa

BENVINGUTS

MUSEO NACIONAL
CENTRO DE ARTE
REINA SOFIA



GOBIERNO DE ESPAÑA

MINISTERIO DE CULTURA Y DEPORTE

SEU PRINCIPAL

Accés per:

Edifici Sabatini, Santa Isabel, 52. Madrid**Edifici Nouvel**, Ronda de Atocha, s/n. Madrid

Horari

Dilluns de 10:00 a 21:00 h

Dimarts TANCAT

De dimecres a dissabte de 10:00 a 21:00 h

Diumenge de 10:00 a 14:30 h

Accés gratuït (excepte grups)

Dilluns de 19:00 a 21:00 h

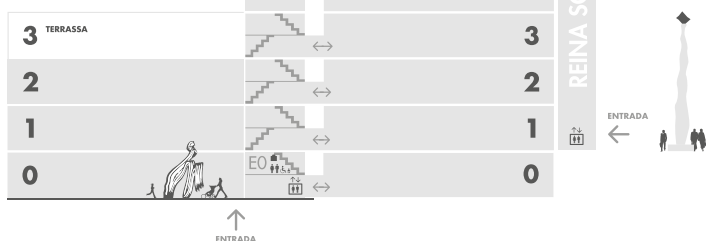
De dimecres a dissabte de 19:00 a 21:00 h

Diumenge de 12:30 a 14:15 h

18 d'abril, 18 de maig i 12 d'octubre

SEU PRINCIPAL

EDIFICI NOUVEL



SEUS PARQUE DEL RETIRO

Palacio de Cristal* y Palacio de Velázquez

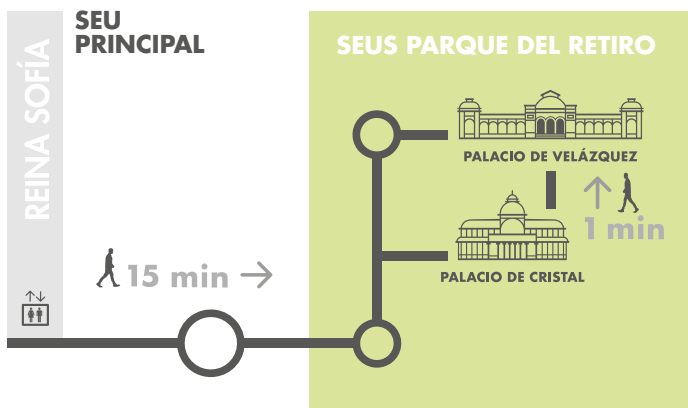
Accés gratuït - Obert cada dia

Abril - Setembre de 10:00 a 22:00 h

Març i octubre de 10:00 a 19:00 h

Novembre - Febrer de 10:00 a 18:00 h

* El Palacio de Cristal romandrà tancat els dies de pluja.



TARIF INDIVIDUEL

Comprar

Entrada general **12€**
Entrada per a dues visites en un any **18€**

S'activa després de la primera visita

Entrada general amb audioguia

Consultar tarifes [reduïdes](#) i [gratuïtes](#)

TARGETES I ABONAMENTS

Abonament Paseo del Arte **32 €**
Targeta Anual Museus Estats **36,06 €**

VISITA GRUPS

Membres d'un grup mínim 8 - màxim 25 persones, inclosa la persona responsable. Per a l'accés en grup cal reserva i compra prèvia en línia.

VISITES COMENTADES

Durada: entre 30 minuts i 1 hore aprox.

Aforament: 8 persones

Punt de trobada: Porta de jardí Sabatini

Activitat gratuïta

NOVA COL·LECCIÓ

Vasos comunicants. Col·lecció 1881-2021

Després de diversos anys de treball, el Museu Reina Sofía ha conclòs un dels seus projectes més importants: La reordenació i ampliació de la Col·lecció, que es va obrir al públic el 26 de novembre de 2021.

El recorregut, que comença el 1881 i finalitza el 2021, constitueix una relectura íntegra dels fons del Museu d'ençà l'origen de les avantguardes fins a l'art més recent. Al voltant de 2.000 obres, un 70% d'elles exposades per primera vegada al Museu, ocupen una superfície de més de 12.000 m², per a la qual cosa s'han habilitat nous espais expositius, com les noves sales de Sabatini 0.

La incorporació de centenars d'obres ha permès abordar noves temàtiques (la condició contemporània de l'emigració, el colonialisme, l'ecologia o la identitat de gènere); incrementar de forma significativa la presència de dones artistes i afegir l'arquitectura en el discurs de la Col·lecció, dins una presentació que, en comptes de seguir un ordre cronològic, s'agrupa per espais temàtics que compten, a més, amb abundant documentació bibliogràfica i d'arxiu.

Aquesta nova Col·lecció es proposa en vuit episodis temàtics i es desplega per les diferents plantes dels dos edificis que conformen la Seu Principal, mentre que a la planta 3 i les seues ubicades al Parc del Retiro, es poden visitar les exposicions temporals.

Grazas pola súa visita

Edifici Sabatini - Planta 4

Episodi 3
Campo cerrado
Episodi 4
Doble exposició:
l'art i la Guerra Freda
Episodi 2
El pensament perdut
Episodi 5
Els enemics de la poesia

Edifici Sabatini - Planta 3

Exposicions temporals

Edifici Sabatini - Planta 2

Episodi 1
Territoris d'avantguarda:
ciutat, arquitectura i revistes

Edifici Sabatini - Planta 1

Edifici Nouvel - Planta 1

Episodi 8
Èxode i vida en comú
Episodi 5
Els enemics de la poesia:
resistències a
l'Amèrica Llatina

Edifici Sabatini - Planta 0

Edifici Nouvel - Planta 0

Episodi 7
Dispositiu 92. Pot la
Història ser rebobinada?
Episodi 6
Un vaixell ebri: eclecticisme,
institucionalitat i
desobediència als vuitanta

Planta 4

Col·lecció

Episodi 3
Campo cerrado

[Veure més](#)

Episodi 2
El pensament perdut

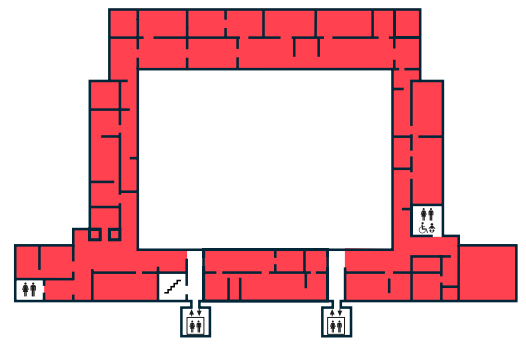
[Veure més](#)

Episodi 4
**Doble exposició:
l'art i la Guerra Freda**

[Veure més](#)

Episodi 5
Els enemics de la poesia

[Veure més](#)

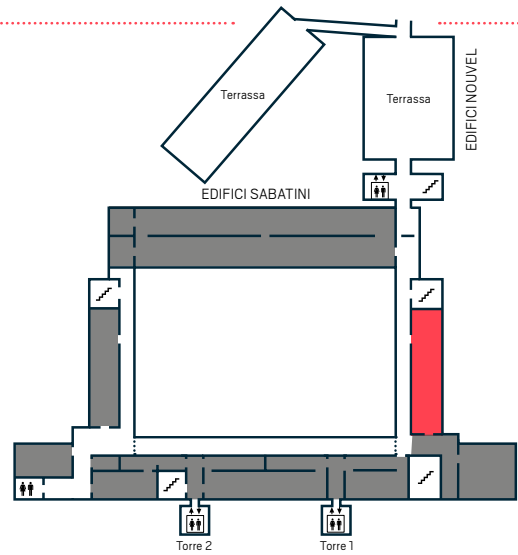


Planta 3

Exposicions temporals

[Veure més](#)

Col·lecció

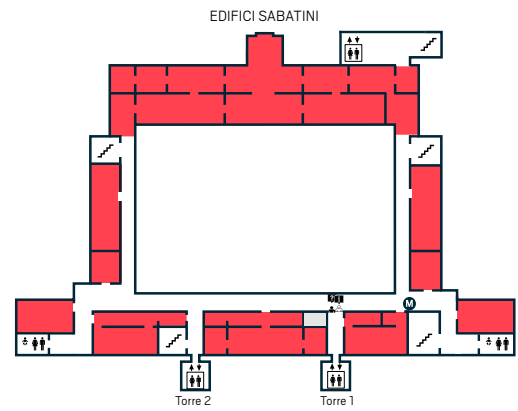


Planta 2

Col·lecció

Episodi 1
**Territoris d'avantguarda:
ciutat, arquitectura i revistes**

[Veure més](#)



Planta 1

Col·lecció

Episodi 8
Èxode i vida en comú

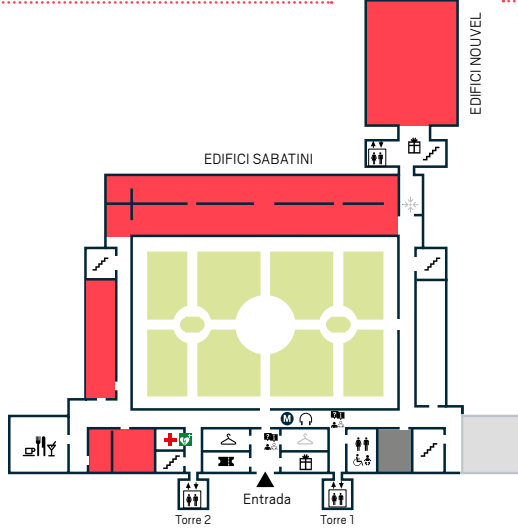
[Veure més](#)

Episodi 5
**Els enemics de la poesia:
resistències a l'Amèrica Llatina**

[Veure més](#)

Exposicions temporals

[Veure més](#)



Planta 0

Col·lecció

Episodi 7
**Dispositiu 92.
Pot la Història ser rebobinada?**

[Veure més](#)

Episodi 6
**Un vaixell ebrí:
eclecticisme, institucionalitat i
desobediència als vuitanta**

[Veure més](#)

Biblioteca



Punts d'informació



Tickets



Taquilla i guarda-roba



Préstec de motxilles portabebès. Cadires de bebè



Préstec de cadires plegables i cadires de rodes



Audioguies



Ascensors



Lavabos adaptats



Canviador de bebès



Prohibició de fotografar



Mediació cultural



Assistència sanitària



Desfibril·lador

Llibreria La Central

Dilluns a dissabte de 10:00 a 20:45 h
Diumenges de 10:00 a 15:00 h
Dimarts tancat
Tel. (+34) 91 787 87 82

Botiga Museu

De dilluns a dissabte de 10:30 a 20:45 h
Diumenge i festius de 10:30 a 14:00 h
(La botiga de l'Edifici Nouvel, Planta 1, tanca a les 14:45 h)
Dimarts tancat
Tel. (+34) 91 539 21 51

Cafeteria/Restaurant NuBel

Dimecres a diumenge de 10:00 a 23:00 h
Dilluns i dimarts tancat

Cafeteria/Restaurant Taberna Arzábal

Dilluns a dissabte de 11:00 a 23:00h
Diumenge de 11:00 a 20:00h
Tel. (+34) 91 528 68 28

El Museu disposa de zones de descans al claustre i al jardí de l'Edifici Sabatini i a les terrasses de l'Edifici Nouvel

Accés

Entrada vàlida per a tot el dia. Conservi-la, la hi demanaran a la sortida. No és possible l'accés amb menjar ni beguda. No està permès fumar (espais a l'aire lliure inclosos). No es pot accedir a les sales amb objectes punxants. Es permet accedir amb bosses de mida petita en els quals es porten objectes personals i motxilles de mida reduïda (40x40 cm).



Fotografia no permesa a les sales 206 | Guernica
Temperatura a la sala amb variacions de +/- 1°C: 21°C | 22°C
En dies càlids es recomana fer la visita amb una peça d'abric
Està garantit l'accés de gossos guia i d'assistència amb l'acreditació corresponent

Més info en:
www.museoreinasofia.es



El Museu recomana:



Ús en aglomeracions, lavabos i ascensors



Mantingueu la distància

Amb el suport de: Centre Cultural-Llibreria Blanquerna